



SOWA CONSULT
BUSINESS & PEOPLE

Business-Networking in der Metropole Ruhr

Marktstudie zum „Business-Netzwerken“ im Ruhrgebiet



Miriam Sowa
Geschäftsführerin von
SOWA CONSULT

„Was zeichnet unser
Networking-Ruhrgebiet aus?



„**Ich verdanke einem Netzwerkabend
den Impuls zu dieser Marktstudie:**

Viele waren sich einig, wie wichtig Netzwerken ist.
Genauso viele waren sich einig, dass der Aufwand
den Nutzen zu oft übersteigt.

Am Ende wurde die ernüchternde Bilanz gezogen:

Zu viel Aufwand für zu wenig Ertrag.

Diese Einschätzung begegnet mir häufig.

Sind diese Bilanzen nur Einzelfälle?

Wir wollen es genauer wissen:

Die Zahl der Netzwerkmöglichkeiten an unserem
Wirtschaftsstandort ist enorm.

Wie gestaltet sich das Netzwerken im Ruhrgebiet?

Was tun Unternehmen und Unternehmer/-innen,
um davon zu profitieren?

Welche ungewöhnlichen Konzepte und Ideen
existieren im Revier?

Networking im Ruhrgebiet

1. Was treibt uns an?

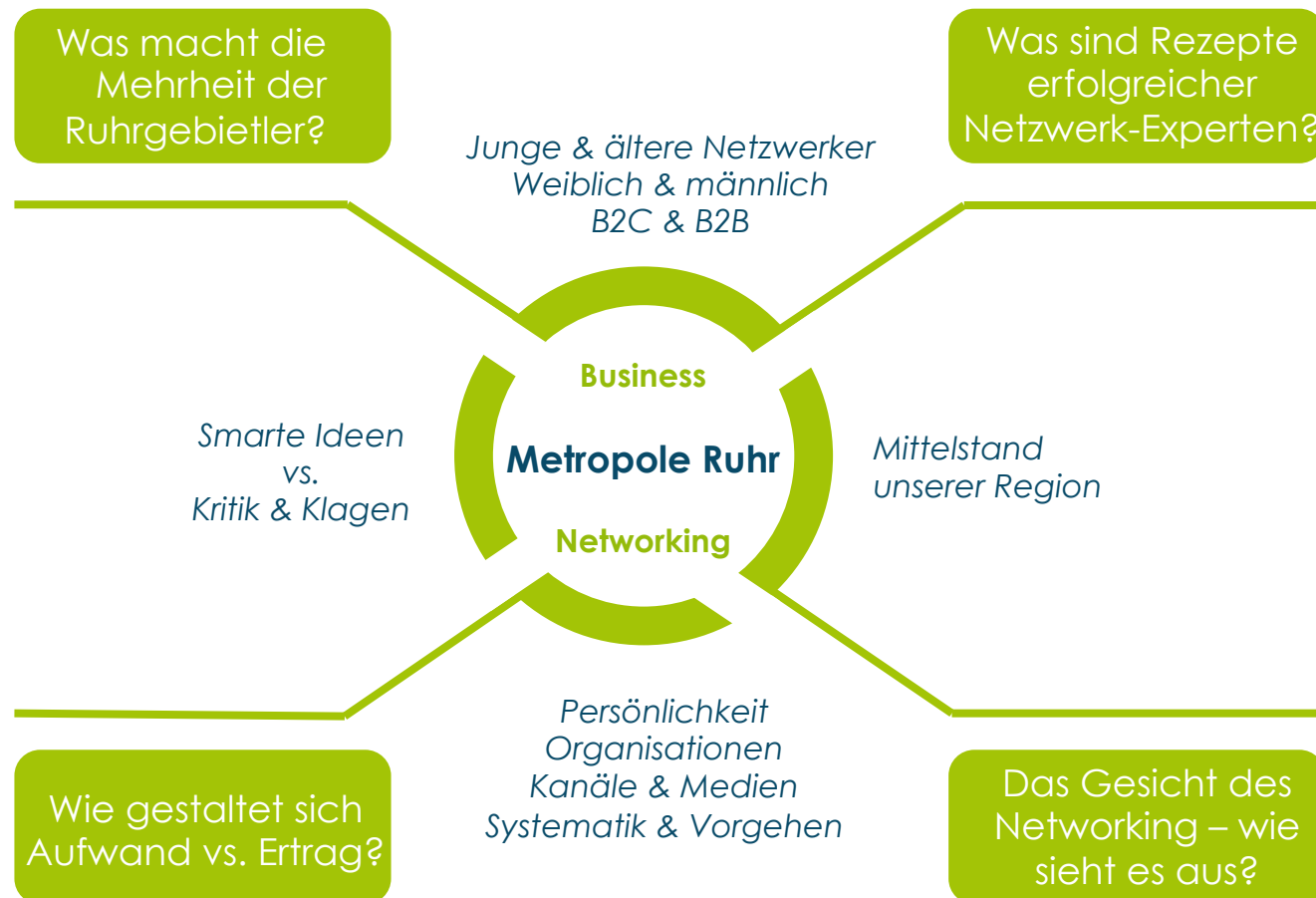
Ist Netzwerken im Business nützlich oder nicht? Was bringt es wirklich?

Es gibt unglaublich viele Initiativen, Netzwerke und Organisationen im Ruhrgebiet.

Angesichts der ambivalenten Diskussionen über Aufwand und Ertrag haben wir uns gefragt:

**„Wie gestaltet sich das Business-Networking im Ruhrgebiet?
Hat smartes Netzwerken im Revier ein System, ein Muster?“**

In Kürze: die Marktstudie auf einen Blick



Networking im Ruhrgebiet

2. Worum geht es?

Wie sieht das Gesicht des Business-Netzwerks im Ruhrgebiet aus?

Die zentrale Frage:

Was macht unseren
Wirtschaftsstandort
Ruhrgebiet aus, wenn es um
Business-Networking geht?

Networking im Ruhrgebiet

3. Warum eine Studie?

*Einen valideren Blick auf unser
Business-Networking*

Die Frage danach, wie Networking sinnvoll und gewinnbringend gestaltet werden kann, wird im Business immer wieder thematisiert.

Fallweise und individuelle Meinungen und Diskussionen wollen wir im Rahmen einer Studie validieren.

Wir sind auf der Suche nach einem Bild:

Das Gesicht unseres Networking – mit welchen greifbareren Daten und Fakten zeigt es sich uns?

Networking im Ruhrgebiet

4. Welches Ergebnis soll die Studie bringen?

*Einen Überblick über gelebtes
Networking im Ruhrgebiet*

Im Rahmen der Studie sind wir auf der Suche nach:

1. Einem Überblick, wie der *Ruhrgebietler* netzwerkt
2. Einem Einblick in das Networking der Experten, die sehr erfolgreich sind
3. Erfolgsgeschichten & Mutmacher
4. Ideen & ungewöhnliche Konzepte des Netzwerkens

Networking im Ruhrgebiet

5. Wer soll befragt werden?

Experten und Personen im Business-Alltag

Befragt werden sollen:

1. Networking-Experten, deren Netzwerkarbeit besonders erfolgreich ist
2. Unternehmer/innen und Mitarbeiter sowie Führungskräfte im Mittelstand des Ruhrgebiets

Networking im Ruhrgebiet

6. Wie soll befragt werden?

Interviews und Online-Befragung

Die Experten werden im Rahmen eines persönlichen Interviews (qualitativ) befragt.

Alle anderen Personen werden über eine Online-Befragung (quantitativ) um ihre Informationen gebeten.

Networking im Ruhrgebiet

7. Wie ist der Ablauf?

Einblicke bis Herbst 2018

Die qualitative Befragung ist bis zum Sommer geplant.

Avisiert sind circa 15 -20 Experten-Interviews.

Die Online-Umfrage startet am 19. Juni 2018 für vier Wochen.

Auswertung und Veröffentlichung der Ergebnisse sind im 4. Quartal 2018 geplant.



Als Geschäftsführerin von SOWA CONSULT unterstützt Miriam Sowa den Mittelstand, die Beziehungen zu ihren Kunden nachhaltig erfolgreich zu gestalten.

„Wer steckt hinter dieser Marktstudie?“

Business

Metropole Ruhr

Networking

„Wir haben einige Studien gefunden,

doch die Fragen, die sich uns gestellt haben, wurden dort nicht beantwortet.

Aus diesem Grund haben wir uns selbst auf den Weg gemacht und sind auf der Suche:

Nach dem Gesicht des Business-Networking im Ruhrgebiet.



Prof. Dr. Kerstin Bruns ist Professorin für Leadership & Organisation an der FOM Hochschule für Oekonomie & Management. Und sie ist als Business Coach, systemische Beraterin und Organisationsentwicklerin tätig.



SOWA CONSULT
BUSINESS & PEOPLE

Gemeinsam auf dem Weg
zu einem lebendigen und
vielfältigen Netzwerk